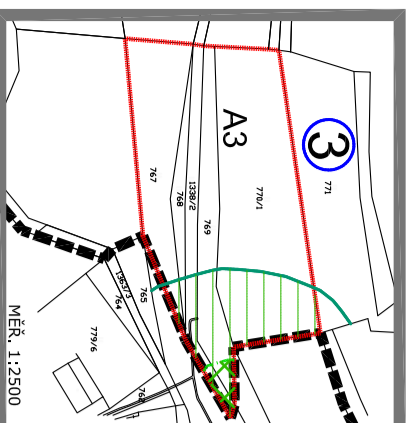
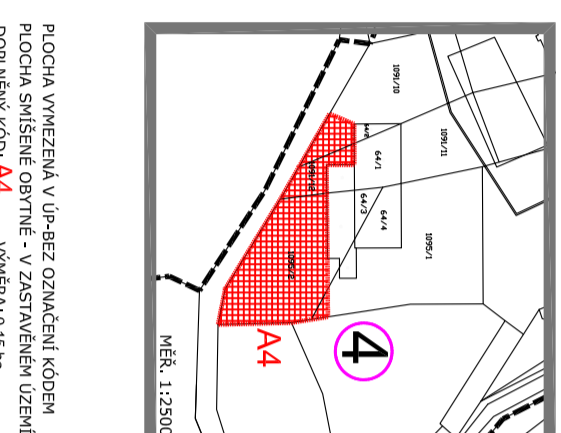
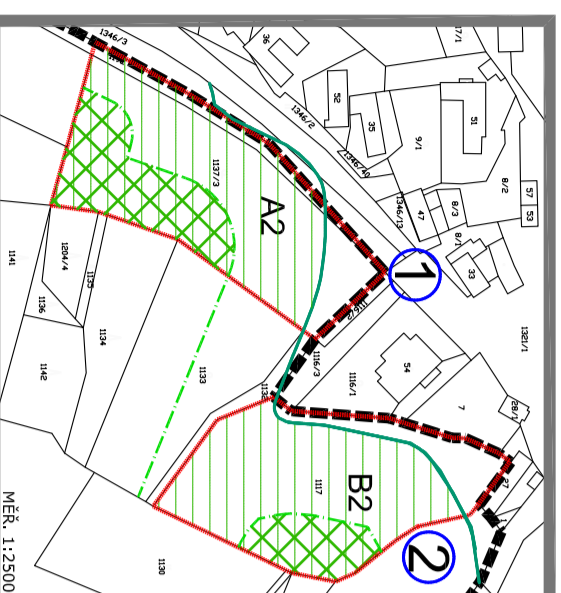


OCHRANNÉ PÁSMO LESA - NÁVRH



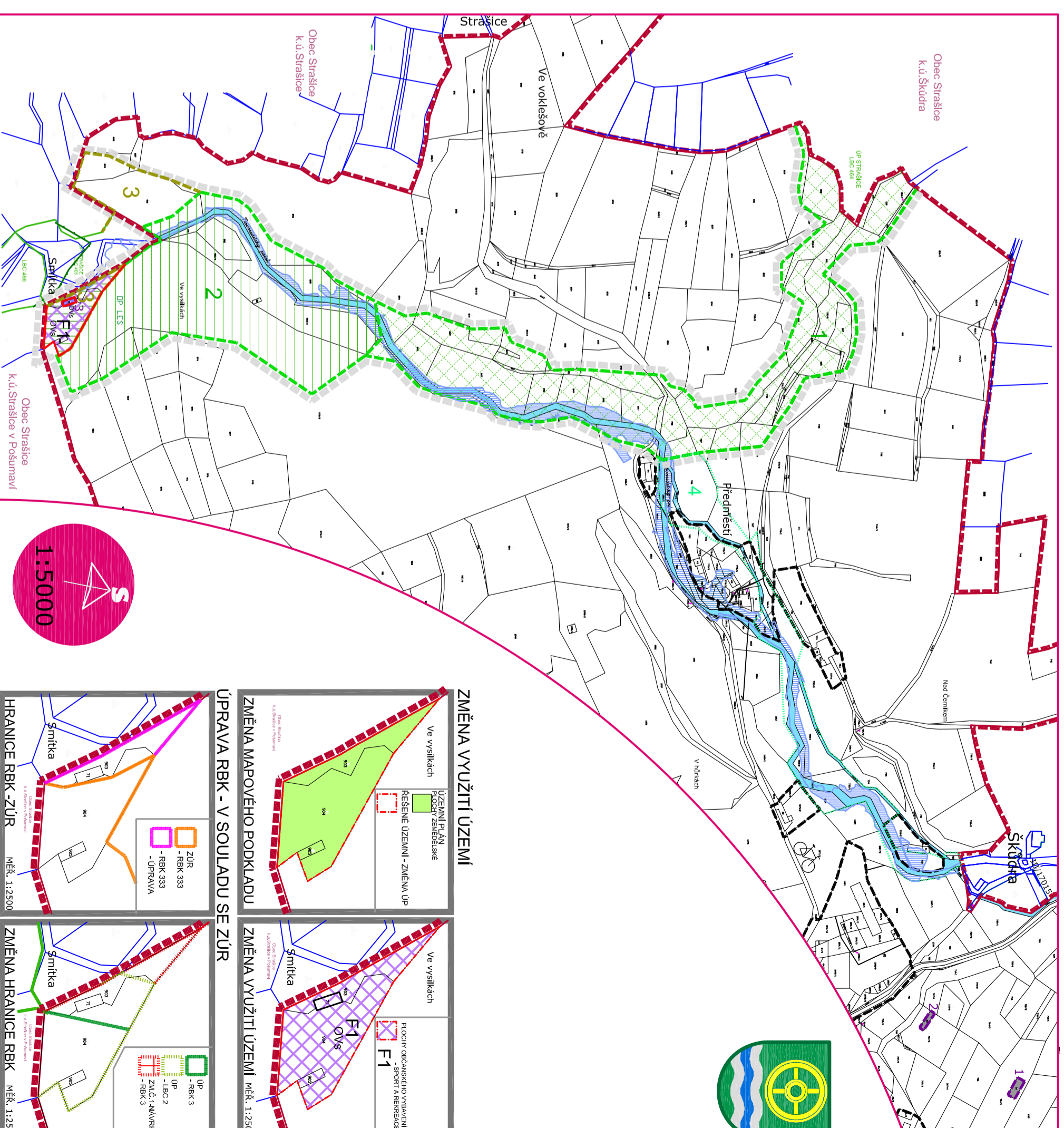
OCHRANNÉ PÁSMO LESA
50 m OD OKRAJE LESA
20 m OD OKRAJE LESA



PLOCHA VYVEZENÁ V ÚP-BEZ OZNAČENÍ KÓDEM
PLOCHA SMÍŠENÉ OBÝTNĚ - V ZASTAVĚNÉM ÚZEMÍ
DOPLNĚNÝ KÓD: A4 VÝMĚRA: 0,15 ha

LEGENDA:

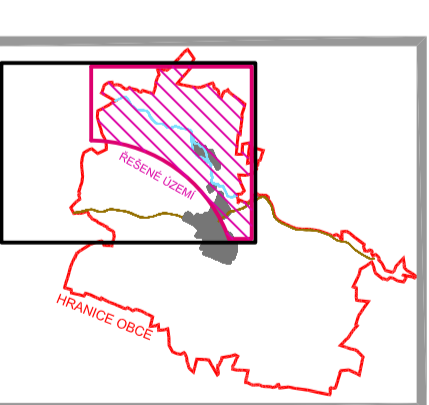
- HRANICE ŘEŠENÉHO ÚZEMÍ = HRANICE OBCE
- HRANICE ZASTAVĚNÉHO ÚZEMÍ
- 0 AKTUALIZACE ZASTAVĚNÉHO ÚZEMÍ
- LIMITY VYUŽITÍ ÚZEMÍ
- STAV
- NÁMĚNÍ
- ZÁPRAVOVÉ ÚZEMÍ
- OCHRANNÉ PÁSMO LESA
- VYVEZENÁ ÚP
- ZASTAVITELNÉ PLOCHY
- PLOCHY SMÍŠENÉ OBÝTNĚ - DOPLNĚNÍ KÓDU
- PLOCHY OBČANSKÉHO VYBAVENÍ - SPORT A REKREACE
- REGIONÁLNÍ BIOKORIDOR
- ÚSES
- VYVEZENÁ FUNKČNÍ ČI
- PLOCHY OBČANSKÉHO VYBAVENÍ - SPORT A REKREACE
- REGIONÁLNÍ BIOKORIDOR



LEGENDA:

- HRANICE ŘEŠENÉHO ÚZEMÍ
- HRANICE OBCE (SEGMENT)
- KATASTRÁLNÍ HRANICE - OBEC ZVOTOKY
- KATASTRÁLNÍ HRANICE - SOUSEDNÍ OBCE
- HRANICE ZASTAVĚNÉHO ÚZEMÍ
- AKTUALIZACE ZASTAVĚNÉHO ÚZEMÍ ke dni 1. 1. 2023
- HRANICE ZASTAVITELNÉ PLOCHY
- VYUŽITÍ ÚZEMÍ
- STAV
- NÁMĚNÍ
- PLOCHY OBČANSKÉHO VYBAVENÍ - SPORT A REKREACE
- PLOCHY VODNÍ A VODOHOSPODÁŘSKÉ - JEV INFORMATIVNÍ
- AKTUALIZACE ZASTAVĚNÉHO ÚZEMÍ
- 1 2 PLOCHY VYUŽITÍ ÚZEMÍ - SPORT A REKREACE
- ÚSES - UVEDENÍ DO SOULADU SE ZÚR
- VYUŽITÍ ÚZEMÍ
- PLOCHY OBČANSKÉHO VYBAVENÍ - SPORT A REKREACE
- PLOCHY VODNÍ A VODOHOSPODÁŘSKÉ - JEV INFORMATIVNÍ
- 1 2 PLOCHY VYUŽITÍ ÚZEMÍ - SPORT A REKREACE
- ÚSES - UVEDENÍ DO SOULADU SE ZÚR
- VYUŽITÍ ÚZEMÍ
- ZÁPRAVOVÉ ÚZEMÍ
- OCHRANNÉ PÁSMO LESA

LOKALIZACE ŘEŠENÉHO ÚZEMÍ



NÁVRH ZMĚNY č. 1 PRO OPAKOVANÉ VEŘEJNÉ PROJEDNÁNÍ

ZMĚNA č. 1 ÚZEMNÍHO PLÁNU ZVOTOKY

Podle §55a a následujícího stavebního zákona

OD ÚVODNÍ	Č. PRŮLOH:
VÝKRES:	II/1
Č. PRÁK:	
MĚŘÍTKO: 1:5000	MAPOVÝ PODKLAD: KATASTRÁLNÍ MAPA
DATA: 04. 2023	
VYPRACOVAL: Ing. arch. Dagmar Buzdu, Kostnická 158, 39001 Tábors	

